

Ignite

performance
impareggiabili



 Dreamline



massima efficienza posturale

La stabilizzazione della postura richiede un costante dispendio di energia.

Quando la stabilità e l'equilibrio sono migliorati grazie ad un accurato supporto del tronco, ci si può concentrare maggiormente sulle altre attività.

pensato per l'utilizzatore

Grazie al comodo interno in schiuma in grado di ridistribuire la pressione, ai componenti a sgancio rapido U2 Compact facili da utilizzare e all'appeal sportivo, l'utilizzo di questo leggero schienale Dreamline Ignite è estremamente piacevole.



i 4 pilastri del design

1 / COMFORT PER L'UTILIZZATORE

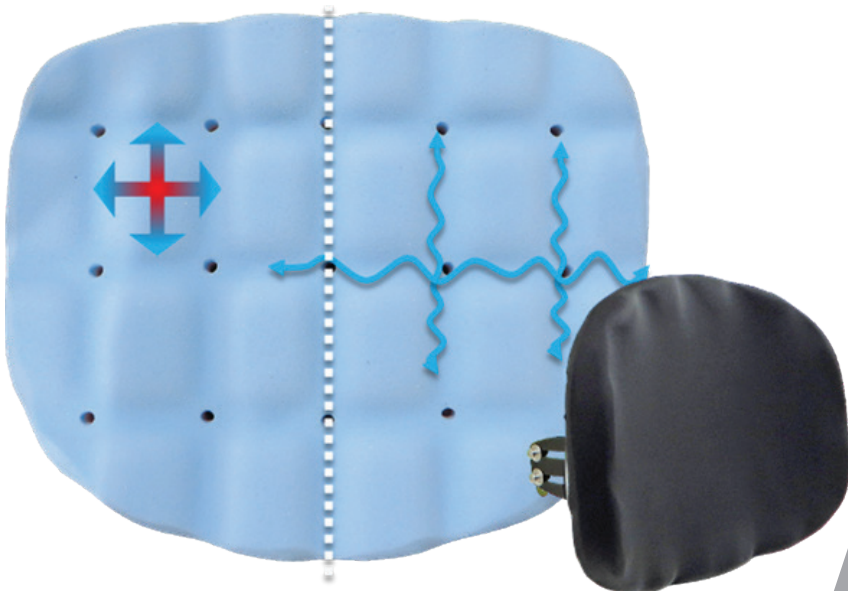
Il profilo Dreamline Bubble Contour garantisce un appoggio comodo grazie ai canali traspiranti. È incluso un canale centrale per un sollievo della colonna vertebrale.

Il cuscinetto in schiuma è rivestito da una schiuma viscoelastica "Sunmate", che ridistribuisce la pressione e assicura un comfort di lunga durata.

Il tessuto tecnico elastico in 4 direzioni assorbe l'umidità e consente all'utilizzatore di sfruttare completamente il comfort del cuscinetto.

Il cuscinetto e la cover si fissano saldamente alla scocca per un utilizzo della carrozzina senza problemi.

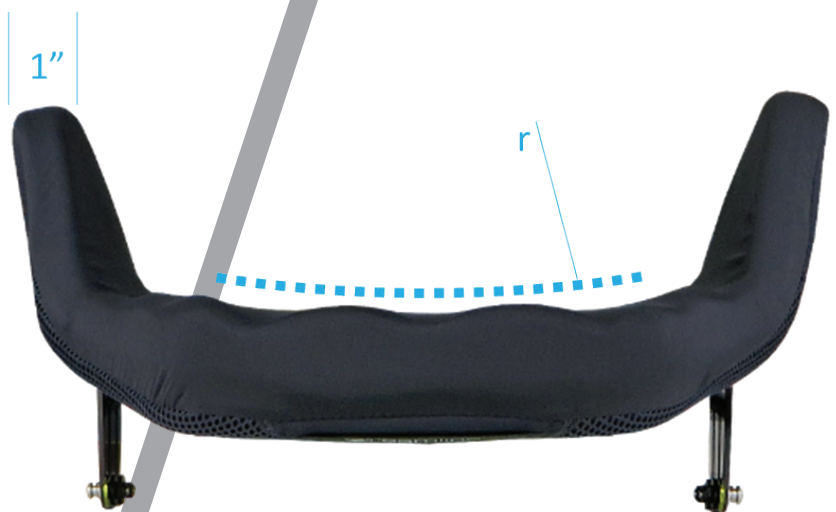
La cover è rimovibile ed è lavabile in lavatrice.

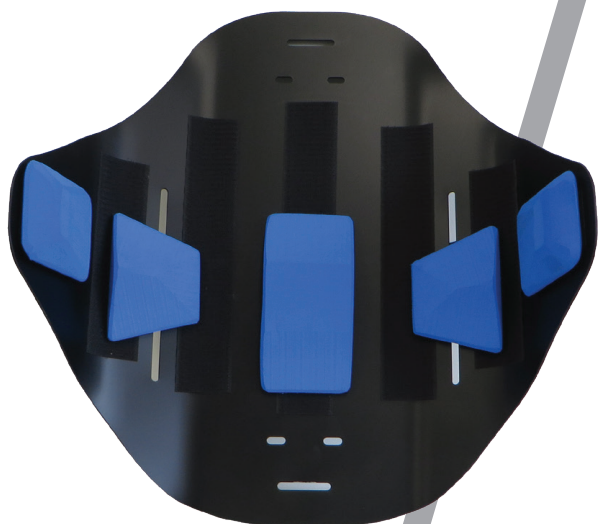


2 / PROFILO SAGOMATO

Progettato con una forma curva e aperta e angolo laterale più chiuso per incoraggiare la postura seduta in linea mediana.

I sottili supporti laterali da 1" (25 mm) ottimizzano il movimento delle braccia senza impedimenti favorendo l'autospinta.





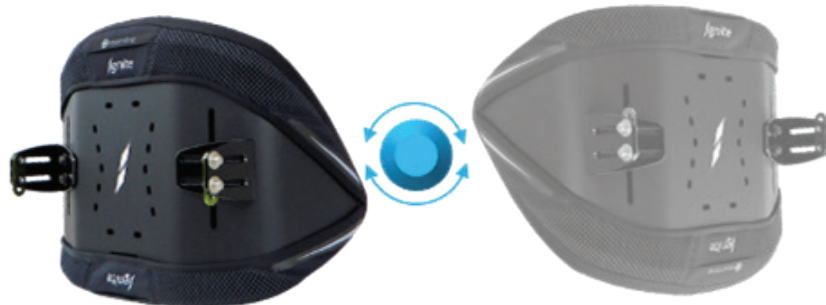
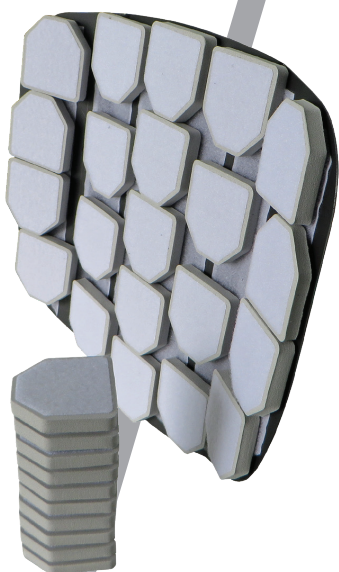
3 / POSIZIONAMENTO

Gli schienali Ignite dispongono di una serie di cuscinetti di posizionamento forniti con il kit standard: è incluso il cuscinetto lombare e una coppia di cunei larghi e stretti.

La possibilità di includere il sistema BAC Backrest Advanced Contouring Dreamline a tutti gli schienali Ignite assicura un ottimo supporto agli utilizzatori con posture asimmetriche.

Reversibili e con compensazione laterale, essi assicurano che l'altezza laterale si adatti perfettamente all'utilizzatore.

I modelli di schienale Ignite Pro Mid e Deep includono componenti laterali regolabili in larghezza, altezza e inclinazione, per un adattamento preciso.



4 / POSSIBILITÀ DI REGOLAZIONE

Il componente brevettato U2 a sgancio rapido si utilizza in maniera veloce e facilitata. I morsetti U2 Compact si fissano a tubi con diametro compreso tra 19 mm (3/4") e 25 mm (1").

L'ampia possibilità di regolazione in larghezza (4") assicura che sia scelto lo schienale perfettamente adatto all'utilizzatore e ne garantisce l'adattabilità al telaio della carrozzina.

La regolazione dell'angolo fino a 60 gradi (+/- 30 gradi) e la regolazione della profondità di 5" fanno sì che lo schienale possa soddisfare qualsiasi esigenza.



Ignite

**selezione
semplice**

CARBONIO



2 MATERIALI

ALLUMINIO



3 PROFONDITÀ DI SCHIENALE

PROFONDO



MEDIO



ATTIVO





Ignite

**selezione
semplice**

3 ALTEZZE



SPALLA



TORACICO



LOMBARE

Ignite

serie ignite pro (carbonio)

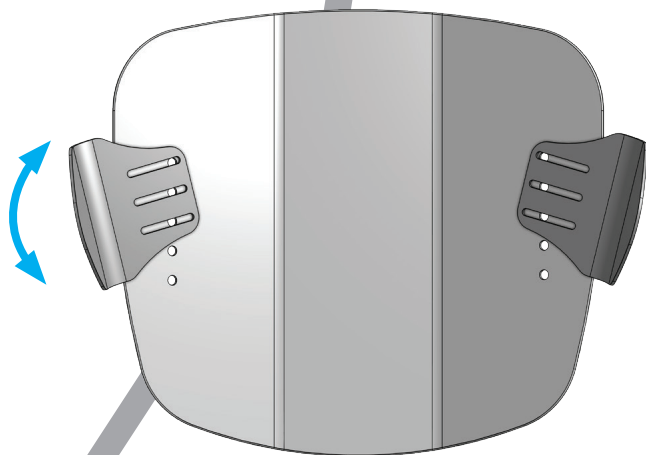
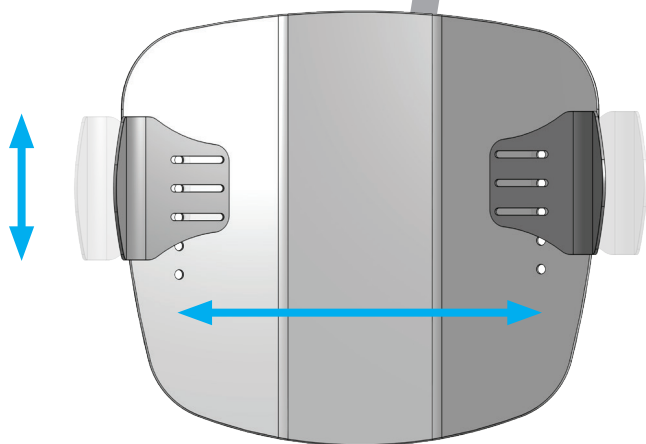
Gli schienali Dreamline Ignite Pro sono caratterizzati da una robusta e leggera scocca in fibra di carbonio. Ciò rende la scocca molto più resistente rispetto ai modelli cavi o a nido d'ape.

Il pattern del tessuto è progettato per consentire una flessibilità limitata e per garantire comfort e massima resistenza nell'utilizzo quotidiano.

SUPPORTI LATERALI IN ALLUMINIO REGOLABILI

Gli schienali Dreamline Ignite Pro con opzione di profilo medio o profondo includono robusti supporti laterali per il tronco che si fissano alla scocca mediante gli stessi fissaggi delle staffe di montaggio dello schienale, per una resistenza ancora maggiore.

I supporti laterali per il tronco sono regolabili in larghezza, altezza e angolazione, per una perfetta adattabilità all'utilizzatore.



Ignite

**schema delle
dimensioni**

OPZIONI DIMENSIONI DEL PROFILO ATTIVO E MEDIO

		LARGHEZZA						
		14" (36 cm)	15" (38 cm)	16" (41 cm)	17" (43 cm)	18" (46 cm)	19" (48 cm)	20" (51 cm)
ALTEZZA	7" (18 cm)							
	8" (20 cm)							
	9" (23 cm)							
	10" (25 cm)							
	11" (28 cm)							
	12" (30 cm)							
	13" (33 cm)							
	14" (36 cm)							
	15" (38 cm)							
	16" (41 cm)							
	17" (43 cm)							
	18" (46 cm)							
	19" (48 cm)							
20" (51 cm)								

OPZIONI DIMENSIONI DEL PROFILO PROFONDO

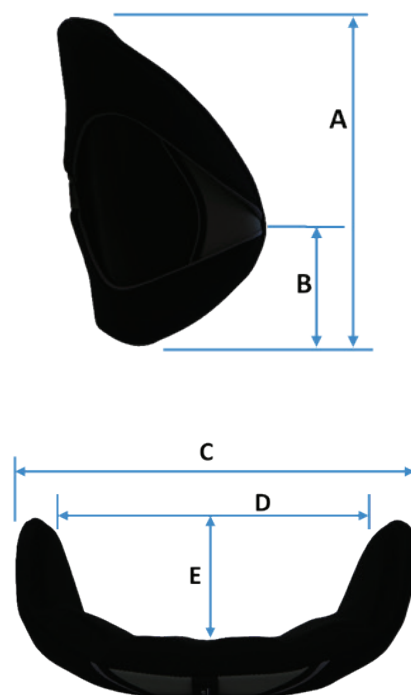
		LARGHEZZA						
		14" (36 cm)	15" (38 cm)	16" (41 cm)	17" (43 cm)	18" (46 cm)	19" (48 cm)	20" (51 cm)
ALTEZZA	7" (18 cm)							
	8" (20 cm)							
	9" (23 cm)							
	10" (25 cm)							
	11" (28 cm)							
	12" (30 cm)							
	13" (33 cm)							
	14" (36 cm)							
	15" (38 cm)							
	16" (41 cm)							
	17" (43 cm)							
	18" (46 cm)							
	19" (48 cm)							
20" (51 cm)								



specifiche dello schienale

PROFILO ATTIVO

CODICE	DIMENSIONE (larghezza x altezza)	A (altezza scocca schienale)	B (altezza al centro del componente laterale)	C (larghezza O/A schienale)	D (spazio interno tra i componenti laterali)	E (profondità profilo laterale)
DIBA1407	14" x 07" (36 x 18 cm)	170 mm	80 mm	285 mm	-	40 mm
DIBA1412	14" x 12" (36 x 30 cm)	300 mm	120 mm	285 mm	-	40 mm
DIBA1416	14" x 16" (36 x 41 cm)	400 mm	170 mm	285 mm	-	40 mm
DIBA1507	15" x 07" (38 x 18 cm)	170 mm	80 mm	310 mm	-	40 mm
DIBA1512	15" x 12" (38 x 30 cm)	300 mm	120 mm	310 mm	-	40 mm
DIBA1516	15" x 16" (38 x 41 cm)	400 mm	170 mm	310 mm	-	40 mm
DIBA1608	16" x 08" (41 x 20 cm)	200 mm	90 mm	335 mm	-	45 mm
DIBA1613	16" x 13" (41 x 33 cm)	330 mm	120 mm	335 mm	-	45 mm
DIBA1618	16" x 18" (41 x 46 cm)	450 mm	195 mm	335 mm	-	45 mm
DIBA1708	17" x 08" (43 x 20 cm)	200 mm	90 mm	360 mm	-	45 mm
DIBA1713	17" x 13" (43 x 33 cm)	330 mm	120 mm	360 mm	-	45 mm
DIBA1718	17" x 18" (43 x 46 cm)	450 mm	195 mm	360 mm	-	45 mm
DIBA1808	18" x 08" (46 x 20 cm)	200 mm	90 mm	385 mm	-	50 mm
DIBA1813	18" x 13" (46 x 33 cm)	330 mm	120 mm	385 mm	-	50 mm
DIBA1818	18" x 18" (46 x 46 cm)	450 mm	195 mm	385 mm	-	50 mm
DIBA2008	20" x 08" (51 x 20 cm)	200 mm	90 mm	435 mm	-	50 mm
DIBA2013	20" x 13" (51 x 33 cm)	330 mm	120 mm	435 mm	-	50 mm
DIBA2018	20" x 18" (51 x 46 cm)	450 mm	195 mm	435 mm	-	50 mm
DIBACUST	xxxx	xxxx	Proporzionata	xxxx	xxxx	60 mm
DIBACUSTXL	xxxx	xxxx	Proporzionata	xxxx	xxxx	60 mm



PROFILO MEDIO

CODICE	DIMENSIONE (larghezza x altezza)	A (altezza scocca schienale)	B (altezza al centro del componente laterale)	C (larghezza O/A schienale)	D (spazio interno tra i componenti laterali)	E (profondità profilo laterale)
DIBM1407	14" x 07" (36 x 18 cm)	170 mm	80 mm	340 mm	280 mm	85 mm
DIBM1412	14" x 12" (36 x 30 cm)	300 mm	120 mm	340 mm	280 mm	85 mm
DIBM1416	14" x 16" (36 x 41 cm)	400 mm	170 mm	340 mm	280 mm	85 mm
DIBM1507	15" x 07" (38 x 18 cm)	170 mm	80 mm	365 mm	305 mm	85 mm
DIBM1512	15" x 12" (38 x 30 cm)	300 mm	120 mm	365 mm	305 mm	85 mm
DIBM1516	15" x 16" (38 x 41 cm)	400 mm	170 mm	365 mm	305 mm	85 mm
DIBM1608	16" x 08" (41 x 20 cm)	200 mm	90 mm	390 mm	290 mm	100 mm
DIBM1613	16" x 13" (41 x 33 cm)	330 mm	120 mm	390 mm	290 mm	100 mm
DIBM1618	16" x 18" (41 x 46 cm)	450 mm	195 mm	390 mm	290 mm	100 mm
DIBM1708	17" x 08" (43 x 20 cm)	200 mm	90 mm	415 mm	355 mm	100 mm
DIBM1713	17" x 13" (43 x 33 cm)	330 mm	120 mm	415 mm	355 mm	100 mm
DIBM1718	17" x 18" (43 x 46 cm)	450 mm	195 mm	415 mm	355 mm	100 mm
DIBM1808	18" x 08" (46 x 20 cm)	200 mm	90 mm	440 mm	380 mm	100 mm
DIBM1813	18" x 13" (46 x 33 cm)	330 mm	120 mm	440 mm	380 mm	100 mm
DIBM1818	18" x 18" (46 x 46 cm)	450 mm	195 mm	440 mm	380 mm	100 mm
DIBM2008	20" x 08" (51 x 20 cm)	200 mm	90 mm	500 mm	440 mm	100 mm
DIBM2013	20" x 13" (51 x 33 cm)	330 mm	120 mm	500 mm	440 mm	100 mm
DIBM2018	20" x 18" (51 x 46 cm)	450 mm	195 mm	500 mm	440 mm	100 mm
DIBMCUST	xxxx	xxxx	Proporzionata	xxxx	xxxx	100 mm
DIBCMUSTXL	xxxx	xxxx	Proporzionata	xxxx	xxxx	100 mm

PROFILO PROFONDO

CODICE	DIMENSIONE (larghezza x altezza)	A (altezza scocca schienale)	B (altezza al centro del componente laterale)	C (larghezza O/A schienale)	D (spazio interno tra i componenti laterali)	E (profondità profilo laterale)
DIBD1412	14" x 12" (36 x 30 cm)	300mm	120mm	350mm	310mm	130mm
DIBD1416	14" x 16" (36 x 41 cm)	400mm	170mm	350mm	310mm	130mm
DIBD1418	14" x 18" (36 x 46 cm)	450mm	195mm	350mm	310mm	130mm
DIBD1512	15" X 12" (38 x 30 cm)	300mm	120mm	350mm	310mm	130mm
DIBD1516	15" x 16" (38 x 41 cm)	400mm	170mm	350mm	310mm	130mm
DIBD1518	15" x 18" (38 x 46 cm)	450mm	195mm	350mm	310mm	130mm
DIBD1613	16" x 13" (41 x 33 cm)	330mm	140mm	400mm	350mm	150mm
DIBD1618	16" x 18" (41 x 46 cm)	450mm	195mm	400mm	350mm	150mm
DIBD1620	16" x 20" (41 x 51 cm)	500mm	230mm	400mm	350mm	150mm
DIBD1713	17" x 13" (43 x 33 cm)	330mm	140mm	425mm	375mm	150mm
DIBD1718	17" x 18" (43 x 46 cm)	450mm	195mm	425mm	375mm	150mm
DIBD1720	17" x 20" (43 x 51 cm)	500mm	230mm	425mm	375mm	150mm
DIBD1813	18" x 13" (46 x 33 cm)	330mm	140mm	450mm	400mm	150mm
DIBD1818	18" x 18" (46 x 46 cm)	450mm	195mm	450mm	400mm	150mm
DIBD1820	18" x 20" (46 x 51 cm)	500mm	230mm	450mm	400mm	150mm
DIBD2013	20" x 13" (51 x 33 cm)	330mm	140mm	500mm	450mm	150mm
DIBD2018	20" x 18" (51 x 46 cm)	450mm	195mm	500mm	450mm	150mm
DIBD2020	20" x 20" (51 x 51 cm)	500mm	230mm	500mm	450mm	150mm
DIBLCUST	-	-	Proporzionata	-	-	150mm
DIBLCUSTXL	-	-	Proporzionata	-	-	150mm

PESI DEI PRODOTTI

SCHIENALE (compresi i componenti a sgancio rapido)	PESO (Kg)
Ignite Pro (18"x13" - 46 x 33 cm - carbonio)	1,38
Ignite Pro Mid (18"x13"- 46 x 33 cm - componenti laterali alluminio medi carbonio)	1,65
Ignite Active (18"x13" - 46 x 33 cm)	1,8
Ignite Mid (18"x13" - 46 x 33 cm)	2,1
Ignite Deep (18"x13" - 46 x 33 cm)	2,2
Solamente morsetti Ignite U2 Compact (pr)	0,31

DISPONIBILITÀ ATTACCHI Fissi o a sgancio rapido

OPZIONI HARDWARE

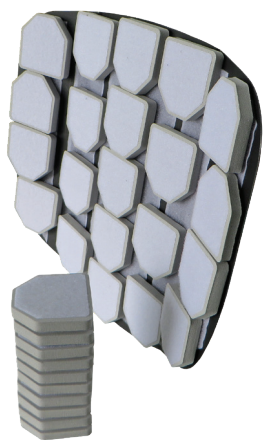
Fisso

Sgancio rapido

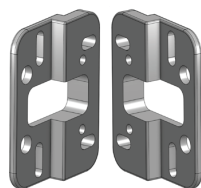


ignite

accessori e upgrade



*Sistema BAC
per le posture
asimmetriche.*



*Staffe a L
compatte*



*Kit di
profondità
aggiuntiva*



*Kit attacchi su 4 punti
per schienali alti*



*Cuneo stabilità
laterale*



*Cuscinetto
lombare*



*Cuneo
stretto*



*Supporti laterali per
il tronco swing away
esterni per schienali
attivi*



*Pannello
modesty*



*Cover
impermeabile*

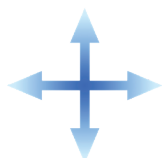
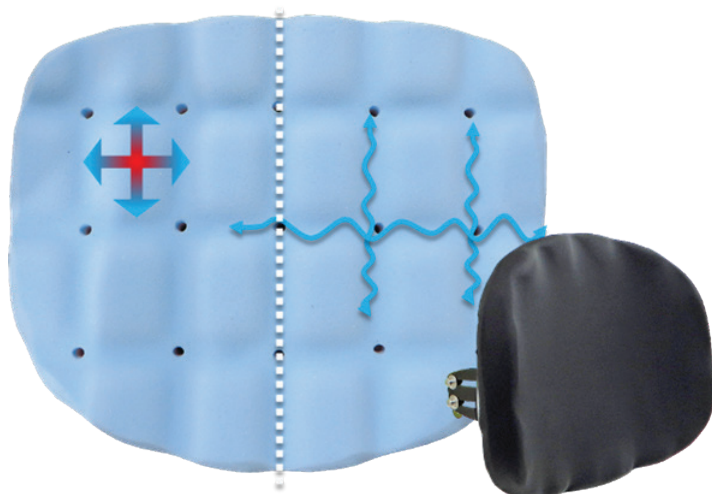


*Cover esterna
aggiuntiva*

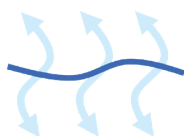
Ignite

Flo2™ ENGINEERED FABRIC

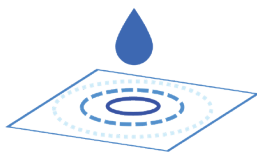
FLO2™ è un tessuto avanzato ad alte prestazioni, progettato per uso medico e per sportivi che praticano sport ad alta intensità.



Estrema elasticità in 4 direzioni



Ricambio dell'aria



Traspirante



Durevole



Ritardante di fiamma

Colori dei dettagli

Tessuto "Spacer": I pannelli sul bordo vengono sostituiti con pannelli colorati.



Arancione



Rosso



Verde



Blu



Rosa



Viola



Testato per la sicurezza

L'hardware compatto Dreamline Ignite Backrests U2 è stato sottoposto a crash test completi per soddisfare gli standard WC20 e ISO7176-19 per il trasporto rivolto in avanti con un occupante in un veicolo a motore.

Se occupati in un veicolo a motore, gli schienali Dreamline devono essere utilizzati solo su telai per sedie a rotelle dotati di quattro punti di ancoraggio e punti di ancoraggio per la cintura pelvica conformi ai requisiti di RESNA WC-4:2012, Sezione 19.

Ignite

Medimec International Srl
Via Proventa, 52
48018 - Faenza (RA)
Tel. 0546 46870
medimec@medimec.it
www.medimec.it/rolapal

 **Dreamline**

 **gnite**
by

ROLAPAL